

# Municipales Bussy n°1

Harald Poillot

## Les élections municipales et communautaires de mars 2026

### ÉDITO - Éducation et culture : les buxangeorgiens doivent-ils se contenter du strict minimum ?

Parce que le mois de septembre marque la fin des congés estivaux, la rentrée scolaire est le moment de reprendre pleinement part à la vie municipale au travers de nos activités et engagements divers. C'est aussi l'occasion de s'interroger sur la capacité de l'équipe en place à répondre à deux enjeux majeurs pour notre ville.

En premier lieu, **l'éducation**. Sur notre site internet, nous avons déjà évoqué avec vous la surcapacité de 80% (début 2025) en termes

cantine ou aller au centre de loisirs si besoin.

Le groupe Réveillons Ensemble Bussy fait de l'éducation une **priorité** : vous retrouverez des mesures pour pallier ces carences dès 2026 dans notre futur programme pour les prochaines élections municipales.

Dans un second temps, parlons de **culture**. Dans un article sur notre site internet, nous avons aussi évoqué la chute vertigineuse de la culture en 10 ans à Bussy (54 événements en 2014 contre 17 en 2024 !), le budget consacré à l'e-sport qui est 4 fois supérieur à celui dédié aux associations ou encore la très faible dotation aux associations (25% d'impôts locaux de plus à Bussy par rapport à Lagny... et 7€ par habitant dédiés aux associations à Bussy contre 23€ à Lagny !).

En cette rentrée, il est temps pour nous d'évoquer le projet phare du futur programme de l'équipe de Réveillons Ensemble Bussy pour les élections municipales de 2026 : un **centre culturel polyvalent**, doté d'un théâtre, d'une scène ouverte ou encore de salles polyvalentes à destination des associations et de la population.

Comment expliquer qu'une ville comme Bussy Saint-Georges ne dispose pas d'un équipement essentiel à sa vie locale, quand toutes les communes limitrophes en disposent (et ce, avec une programmation de qualité !).

La population et les associations buxangeorgiennes méritent le meilleur en matière de culture et de vie associative dans leur ville et, vous l'aurez compris, Réveillons Ensemble Bussy enclenche la seconde vitesse durant cette rentrée pour vous donner le choix et l'alternative de construire autrement Bussy. Une construction qui se ferait bien au-delà de la question de logement...

Nos analyses, fondées sur les chiffres officiels de la Ville, sont accessibles en ligne pour assurer la totale transparence de la campagne électorale.

Bonne rentrée à toutes et tous !

**Harald POILLOT & son équipe**



**La mairie fait du e-sport une priorité.**  
Nous, nous misons sur un équilibre et l'offre la plus diversifiée possible

**21 SEP**

**ÉVÉNEMENT**

**OUVERTURE DE LA SAISON 2027/2028**

14H00

CENTRE CULTUREL DE BUSSY SAINT GEORGES

**Centre Culturel Bussy-Saint-Georges**

**Et si à Bussy, on remettait en avant la culture, les activités artistiques et le sport**

**UNE PROGRAMMATION XXL**

d'accueil scolaire provoquant la disparition des classes dans les quartiers anciens pour remplir les nouveaux établissements. Mais interrogeons-nous sur le personnel éducatif au sein de nos écoles.

Le saviez-vous ? Il y a 11 ans, chacune des classes de maternelle à Bussy comptait au moins un agent territorial spécialisé des écoles maternelles (ATSEM). À son arrivée à la tête de la ville, le maire actuel a réduit ces effectifs de moitié, avant de les réaugmenter... sans jamais atteindre la prestation optimale.

Il en va de même pour les accompagnants d'élèves en situation de handicap (AESH). Si l'Éducation Nationale affecte ceux-ci uniquement sur les temps scolaires (en classe), rien n'est prévu par la commune sur les temps méridiens et périscolaires. En clair, un élève en situation de handicap moteur (et donc tributaire de la présence de l'AESH) pourra aller en classe mais ne pourra pas manger à la





# Municipales Bussy n°1

Harald Poillot

## Premiers résultats de notre enquête auprès des habitants de Bussy : une forme de résignation !

Nous avons mené une grande enquête auprès des habitants de Bussy-Saint-Georges. Dans chaque numéro nous partagerons les grandes priorités qui émergent et les réponses concrètes que nous préparons. À chaque fois, nous mettrons un coup de projecteur sur une préoccupation locale à chaque numéro. Aujourd'hui, nous abordons un sujet qui revient sans cesse dans vos échanges : Bussy, ville dortoir.

### RER, Boulot, Dodo : Bussy une (belle) ville dortoir



« On aime vivre à Bussy. »

« Oui, clairement. C'est agréable, vert, calme. »

« Les parcs, les plans d'eau, les allées piétonnes, la forêt de Ferrières et la Vallée de la Brosse à deux pas... c'est une chance. »

« Et puis ces grandes avenues bordées d'arbres, ça change tout. On respire. »

« Mais... dès qu'on veut sortir, passer une bonne soirée dans un bar sympa, on file ailleurs »

« Au fond, on s'est résignés : c'est une ville dortoir »

« C'est comme ça... le soir, on ne reste pas. On sort à Montévrain, à Lagny ». »

« Le dimanche, c'est mortel, pas d'animation, On se croirait au fin fond de la province ! ».

« Franchement, le centre-ville, c'est mou. On a l'impression qu'il ne se passe rien. Les commerces sont peu diversifiés. On fait vite le tour. »

« Côté shopping, c'est simple : hors alimentaire, y'a presque rien. Si tu veux autre chose, faut prendre la voiture ».

"Les marchés ? Ridicules par rapport au potentiel de Bussy »

« On attend mieux pour une ville de cette taille. »

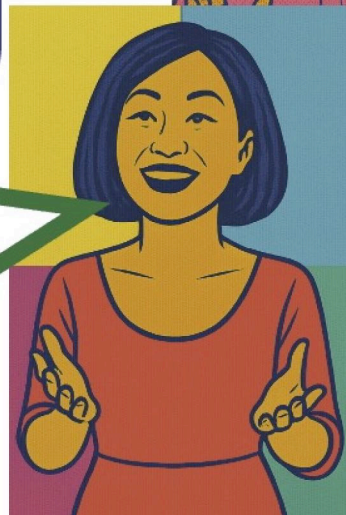
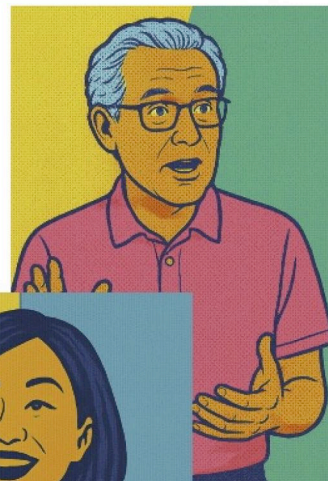
« 5000 nouveaux habitants arrivent... et on continue à gérer la ville comme un parking à logements »

« On parle d'une ville jeune, en croissance... mais culturellement, c'est le désert. »

« Pas de théâtre, une programmation culturelle limitée à son minimum, pas de cinéma. Là aussi, on est résignés. On va dans les villes aux alentours. »

« Mais qu'est-ce qui empêche Bussy d'avoir l'ambition qu'elle mérite ? »

« Comment expliquer un soutien aussi faible aux associations sportives, culturelles et artistiques avec seulement 7€ par habitant à Bussy contre 22€ à Lagny ? »





# Municipales Bussy n°1

Harald Poillot

**Quelques idées pour lutter contre la ville dortoir :  
qu'en pensez-vous ?**

**Et si les grandes décisions se  
prenaient enfin avec vous ?**

Une ville nouvelle comme Bussy demande UNE VRAIE VOLONTÉ POLITIQUE. Depuis 10 ans, on empile les immeubles sans jamais créer la moindre dynamique de ville ! Ah ça, la mairie a comme d'habitude des projets plein les cartons : musée geek, village exotique, aréna futuriste, etc. Elle cherche à favoriser l'implémentation de projets privés parfois en déboursant des montants disproportionnés : 1 million d'euros pour avoir « notre » équipe E sport !! Mais pour Bussy, pour ses habitants, pour les familles, les ados, les retraités, les jeunes couples, pour nous, il se passe quoi à part mettre tout le monde devant des ordinateurs pour jouer aux jeux vidéo ??



**Avant**

**Animer le centre-ville le week end pour booster la fréquentation**

**Recréer un marché en centre ville et diversifier l'offre de commerce**

**Des maisons pour tous par quartier + des associations de quartier autonomes**

**Trois fois plus d'activités sportives, culturelles et artistiques pour enfants, ados, adultes et retraités**

**Un vrai centre culturel avec une programmation annuelle à la hauteur de la ville**



**Après ?**

Retrouvez  
tous nos  
articles sur  
notre site  
internet



FLASHEZ-MOI





# Municipales Bussy n°1

Harald Poillot

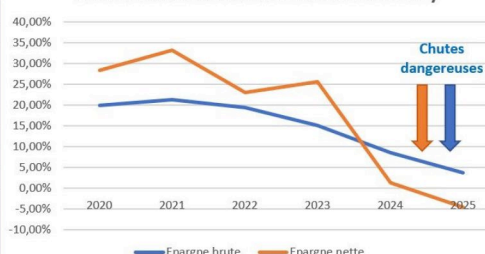
## Nous sommes surpris...

Comment comprendre la satisfaction du maire face aux finances de Bussy ? Certes c'était bien pire avant 2014. Mais depuis quelques années, les chiffres s'effondrent. Il serait temps d'en parler aux habitants !

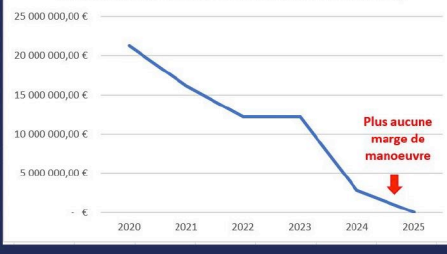
Retrouvez  
notre article  
en entier en  
suivant  
le QR Code



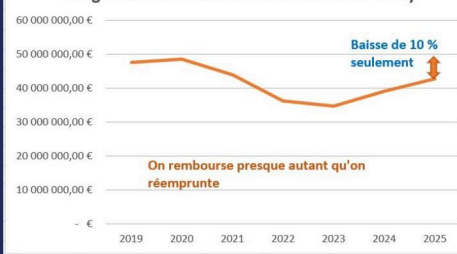
Effondrement des ratios financiers de Bussy



Effondrement des excédents financiers de Bussy



Stagnation du niveau d'endettement de Bussy



Pour lire  
l'article en  
entier avec  
les chiffres et  
les sources



**Arnaud Beltrame, le groupe scolaire en trop qui alourdit les dettes de la ville de plus de 11 millions d'euros.**

Une décision précipitée, mal pilotée, qui aurait très bien pu attendre encore quelques années. Entre 2020 et 2025, les 191 nouveaux élèves se retrouvent face à trois nouveaux groupes scolaires d'une capacité d'accueil de 1344 élèves. Une erreur de pilotage à 11 millions d'euros ! Lisez notre article avec le détail des chiffres.

2020-2025

Surcapacités scolaires à Bussy-Saint-Georges



Pour  
recevoir  
nos  
actualités  
ou être  
contacté(e)



**Vous souhaitez participer à la construction de ce programme, rejoignez-nous. Vous souhaitez vous investir dans notre équipe, rejoignez-nous.**



06 50 61 63 98



contact@reveillonsensemblebussy.fr



www.reveillonsensemblebussy.fr



Réveillons Ensemble Bussy